

05 국가기간·전략산업직종훈련이란?

국가기간산업이나 국가전략산업 중 인력부족 직종에 대한 전문·기술인력 등을 양성하기 위하여 고용노동부가 실시하는 훈련으로 **훈련비는 전액무료**이며, **훈련장려금으로 매월 최대 116,000원이 지원(대상별 차등지급)**됩니다

06 훈련지원 프로세스

1	훈련상담 및 훈련참여결정	<ul style="list-style-type: none"> ■ 건설산업교육원 담당자 TEL : 02-578-7123 ■ 모집요강 및 건설산업교육원 홈페이지 참조
2	워크넷(www.work.go.kr) 구직신청 및 등록	<ul style="list-style-type: none"> ■ 워크넷 회원가입 후 이력서 작성 및 구직 신청 ■ 구직등록번호 발급 (승인까지 1~2일 소요)
3	홈페이지(www.con.or.kr) 지원	<ul style="list-style-type: none"> ■ 홈페이지 회원가입 ■ 지원서 작성 : 구직등록번호 입력 (필히 입력) ■ 관련서류 등록 <ul style="list-style-type: none"> - 졸업(예정)증명서_홍길동(필수) - 성적증명서_홍길동(필수) - 어학증명서_홍길동(해당) - 자격증_홍길동(해당)
4	합격자 발표	<ul style="list-style-type: none"> ■ 지원자 적정성 검토 ■ 합격 개별 통보 (E-mail, 문자)
5	최종합격통보 직후 및 국민내일배움카드 발급신청	<ul style="list-style-type: none"> ■ HRD-Net(www.hrd.go.kr) 회원가입 후 동영상신청 ■ 거주지관할 고용센터(www.work.go.kr/jobcenter)방문 ■ 1:1 심층 훈련상담 실시 ■ 국민내일배움카드 발급 (2주 소요) ■ 고용센터 담당자 통해서 HRD-NET 등록
6	훈련 입교	<ul style="list-style-type: none"> ■ 교육시작일 9시까지 해당교육장 입교 ■ 관련서류 제출 <ul style="list-style-type: none"> - 졸업(예정)증명서 사본 - 성적증명서 사본 - 어학증명서 사본 - 자격증 사본

훈련에 참여하기 위해서는 필히 **국민내일배움카드**를 발급 받아야 합니다.

- 중앙부처 국기훈련은 즉시 발급 가능
- 발급 후 교육원 담당자에게 발급 사실 통보

07 훈련 일정

과정명	교육내용	훈련기간	모집인원	모집기간	합격자발표
스마트 건설산업 전문인력 양성과정 (건축, 토목)	토목, 건축 공기업 및 대기업 실무 위주의 수업, 드론, 모듈러 건설, 제로에너지, BIM실습	'23.12.27.(수) ~ '24.02.29.(목) 월~금 (6~7시간/일) 45일, 300시간	00명	'23.12.07. (목)	'23.12.08. (금)



여러분의 **성공취업 건설산업교육원**이
함께 합니다.

 **(재) 건설산업교육원**
 Education Institute of Construction
 TEL : 02-578-7123
 FAX : 02-578-7124
 http://www.con.or.kr

 국토교통부
  고용노동부
  (재)건설산업교육원
 Education Institute of Construction



플랜트사업 Plant

Global EPC Contractor 더 큰 세계를 향한 도약

건설산업교육원

스마트 건설산업 전문인력 양성과정 (건축, 토목)



01 교육 특징

국토교통부 종합교육기관 건설산업교육원
취업 교육의 중심 강남으로!!!

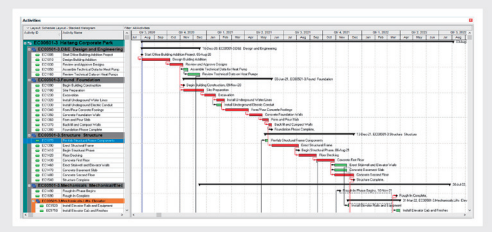


건설(토목, 건축) 플랜트과정을 통하여 각
대기업에서 필요로 하는 직무역량 실질적 반영

● 스마트 건설산업 전문인력 양성과정(건축, 토목)

▶ 대기업 건설사 실무 중심 프로그램

- BIM, PRIMAVERA P6, 실습, 드론, 모듈러 건설, 제로에너지



2023 대기업/공기업 채용 대비
커리큘럼 반영 및 특강

● 대기업/공기업 직무적성대비

▶ 대기업 대비 NCS 직무수행(지식, 기술, 태도) 관련 실질적 교과목 구성

- 삼성물산, GS건설, 디엘이엔씨 등
- 직업기초역량+전공기초+전공심화과정

▶ 공기업 대비 NCS 직업기초능력 시험대비 특강

- NCS 공기관 분석
- NCS 서류전형 및 면접전형 분석
- NCS 필기평가 및 기술유형 분석



건설산업교육원 협약기업 취업추천

● 취업추천

▶ 건설산업교육원 협약기업 취업추천 및 연계가능

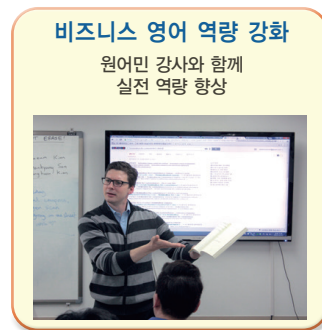
- 광전T&C, GSE&C, 남진설비, (주)다산건설턴트, (주)도명이엔씨,
(주)동일기술공사, (주)미동엔지니어링, (주)바우컨설턴트,
(주)서현기술단, (주)이가종합건축사사무소, (주)이피에스엔지니어링,
(주)청우엔지니어링, (주)한맥기술, (주)한양, (주)홍익기술단,
(주)대명종합건설, (주)토문엔지니어링, 건원엔지니어링, 계룡건설산업,
동서건설 등



건설산업교육원의 다양한 SPEC UP 프로그램

● Spec-up 프로그램

▶ 자소서, 인적성, 면접대비를 위한 취업전문가 초빙특강



비즈니스 영어 역량 강화

원어민 강사와 함께
실전 역량 향상

● 삼성물산 등 대기업 5관왕 교육생 인터뷰

Q 플랜트교육이 취업에 직/간접적으로 어떤 도움이 되었나요?

A 취업을 준비할 때 가장 중요한 부분이 바로 내가 지원하는 직무는 어떠한 직무인가? 에 대한 답을 정확하게 아는 것입니다. 학교에서 열심히 공부한 학생이라면 물론 전공에 대해서 잘 알 수 있겠지만, 실무는 책에서 배우는 것 이상으로 다양한 업무가 있기 때문에 학교 공부만으로는 일정수준 이상 알기가 어렵습니다. 저는 이러한 부분에서 해당 과정을 통해 많은 도움을 받았고, 서류나 면접 전형에서 정확한 업무 이해도를 토대로 많은 강점을 지닐 수 있었습니다.

02 건설산업교육원 소개

▶ 플랜트 취업현황

300인 이상(대기업계열사)	300인 이상(중견/외국계 기업)
100 ~ 300인 미만	50 ~ 100인 미만
300인 이상(공기업/교직원/파견직)	300인 이상(공기업/교직원/파견직)

03 지원 자격

▶ 졸업자 : 경력 무관

▶ 재학생 : 2025년 2월 졸업예정자(3학년, 4학년)

※ 관련전공 : 토목, 건축 등 건설관련학과 전공

04 교육장

3호선 양재역, 신분당선, 용인, 인천, 수원으로 가는
광역버스가 모여 있어 교통이 편리합니다.

▶ 교장: 서울시 강남구 도곡동 954-13 호성빌딩

