

개신누리 교내(특별) 장학금 신청 매뉴얼

<2018. 12. 04.(화), 학생과>

※ 개신누리(차세대 종합정보시스템) 특별장학금 신청 기능 추가로 2019학년도 1학기 특별장학금 신청부터 개신누리를 통해 접수를 받을 예정입니다. 혼란을 방지하고자 기존 방식으로 학생과 방문 신청도 병행할 예정이며, 신청 중 문의사항이 있으면 043-261-2027(학생과)으로 연락주시기 바랍니다.

□ 개신누리 교내(특별) 장학금 신청 매뉴얼(간략)

○ 신청방법

개신누리 접속 후 로그인 → 업무메뉴 장학/등록 클릭 → ‘특별장학금 신청’ 클릭 → 신청가능 장학리스트에서 본인이 신청하고자 하는 장학금 ‘신청’ 클릭(**각 장학금명을 클릭하면 신청 자격 확인 가능**) → 은행코드, 예금주, 계좌번호 입력 → ‘저장’ 클릭 → 하단 ‘첨부서류 리스트 파일첨부’ 클릭 → 파일 업로드 창이 뜨면 ‘+추가’ 클릭 → 업로드할 파일 선택 후 ‘열기’ 클릭 → ‘업로드’ 클릭 후 업로드 확인 메시지 확인 → ‘저장’ 클릭

○ 신청결과 조회 방법

업무메뉴 장학/ 등록 클릭 → 특별장학금신청결과조회 클릭 → 신청장학 리스트 확인

□ 개신누리 특별장학금 신청 매뉴얼(상세, 신청 화면 포함)

1. 개신누리(<https://eis.cbnu.ac.kr>) 접속 후 로그인

2. 업무메뉴-장학/등록-‘특별장학금신청’ 클릭

 <p>충북대학교 개신누리</p> <p>일반로그인 인증서로그인</p> <p>학번/교직원번호 비밀번호</p> <p>로그인</p> <p><input type="checkbox"/> 사용안내 <input type="checkbox"/> 개인번호조회 <input type="checkbox"/> 비밀번호초기화 <input type="checkbox"/> 학외사용자 회원가입</p> <p><small>* 학외사용자는 개신문화관 대어신청서 '학외사용자 회원가입' 후 로그인해시기 바랍니다.</small></p>	 <p>업무메뉴 즐겨찾기</p> <ul style="list-style-type: none">학적(개인신청)장학 / 등록특별장학금신청특별장학금신청결과조회장학지급내역조회근로확인서발급OCU장학신청등록분납신청등록고지서출력등록고지서출력(계절학기)등록납부조회
--	---

▶ 특별장학금신청(ujh_0304m)

○ 학생 신상정보

학번/성명		대학
학년		이수학기
입학구분	신입학	학과(부)/교과

○ 신청가능 장학 리스트 [총 13건]

순번	장학분류명	장학명	신청
1	법정장학	법정(직계)A급	신청
2	법정장학	법정(본인)A급	신청
3	법정장학	법정(직계)A급-제한	신청
4	복지장학	복지(희망장학금A급)	신청
5	복지장학	복지(희망장학금B1급)	신청
6	복지장학	복지(희망장학금C급)	신청
7	복지장학	복지(희망장학금B2급)	신청
8	특별장학	특별(공로A급)	신청
9	특별장학	특별(외국인B1급)	신청
10	특별장학	특별(외국인B2급)	신청
11	특별장학	특별(외국인C급)	신청
12	특별장학	특별(개신가족 A급)	신청
13	특별장학	특별(개신가족 C급)	신청

4. 신청장학리스트 하단 ‘은행코드, 예금주, 계좌번호’ 입력→ ‘저장’ 클릭

○ 신청 장학 리스트 [총 1건] 저장

순번	장학분류명	장학명	신청일자	서류접수여부	승인구분	취소
1	특별장학	특별(외국인B1급)	2018-11-29	<input type="checkbox"/>		취소

※연락 가능한 연락처를 반드시 입력하세요

자택전화번호 휴대전화번호 저장

장학분류 장학명
은행코드 예금주
계좌번호 신청일자 
서류접수여부 ☐

5. 하단 첨부서류* 리스트 '파일첨부' 클릭

- * 장학종류별 제출 서류 스캔 파일 1부(장학 종류별 제출 서류는 상단 3번 '장학금 신청 자격' 정보란 확인)

신청 장학 리스트 [총 1건]

순번

장학분류명

장학명

신청일자

서류접수여부

승인구분

취소

1

특별장학

특별(외국인B1급)

2018-11-29

☐

취소

※연락 가능한 연락처를 반드시 입력하세요

자택전화번호

휴대전화번호

장학분류

특별장학

장학명

특별(외국인B1급)

은행코드

선택

예금주

계좌번호

신청일자

2018-11-29

서류접수여부

☐

첨부서류 리스트 [총 0건]

순번

파일명

다운로드

조화된 데이터가 없습니다.

파일첨부

6. 첨부 서류 파일 업로드 방법

1) '+ 추가' 클릭

파일업로드

+ 추가

취소

삭제

도움말

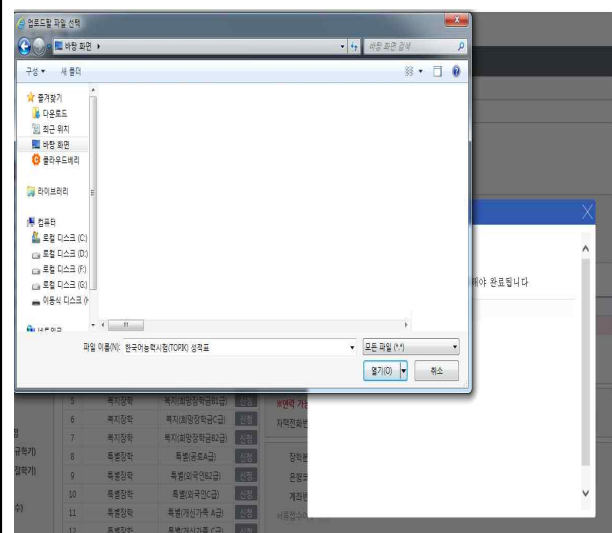
※ 파일 추가 후 반드시 업로드 버튼을 클릭해야 완료됩니다.

☐

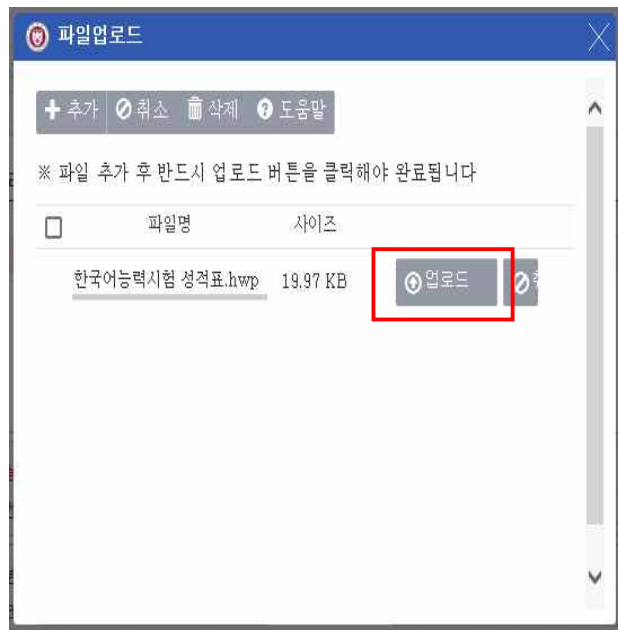
파일명

사이즈

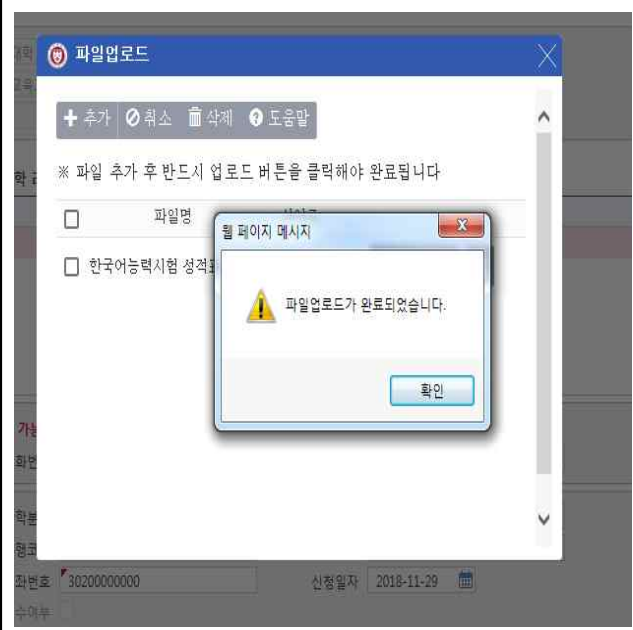
2) 업로드 할 파일 선택 후 '열기' 클릭 (장학종류별 증빙서류 1부)



3) '업로드' 클릭



4) '파일 업로드 완료' 메시지 확인



7. 신청 장학 리스트 및 하단 '첨부서류 리스트' 확인 후 '저장' 클릭

○신청 장학 리스트 [총 1건]

순번	장학분류명	장학명	신청일자	서류접수여부	승인구분	저장
1	특별장학	특별(외국인B1급)	2018-11-29	<input checked="" type="checkbox"/>	확인중	저장

※연락 가능한 연락처를 반드시 입력하세요

자택전화번호 휴대전화번호

장학분류 장학명

은행코드 예금주

계좌번호 신청일자

서류접수여부 ☒

○첨부서류 리스트 [총 1건]

순번	파일명	다운로드
1	한국어능력시험 성적표.hwp	다운로드

충북대학교 개신누리
CHUNGBUK NATIONAL UNIVERSITY OPEN COMMUNITY

| 환영합니다.

메일
 내정보
 로그아웃

학생서비스

English

업무지원 검색

🔍

특별장학금신청 X
 특별장학신청결과조회 X

업무매뉴얼
 즐겨찾기

🔥 학생서비스 > 장학 / 등록

☆ ☆ ☆

학적(개인사항)
 장학 / 등록
 특별장학금신청
 특별장학신청결과조회
 장학지급내역조회
 근로확인서발급
 OCU장학신청
 등록납부신청
 등록고지서발령
 등록고지서발령(계열학기)
 등록납부조회

🔍 특별장학신청결과조회 (ujh_0305m)
 Q.조회

학번(성명)
 소속
 학년

0 신청 장학 리스트 [종 1건]
 X 특별다운로드

순번	분류명	장학명	신청일자	신청정부
1	특별장학	특별(외국인(1급))	2018-11-29	확인중